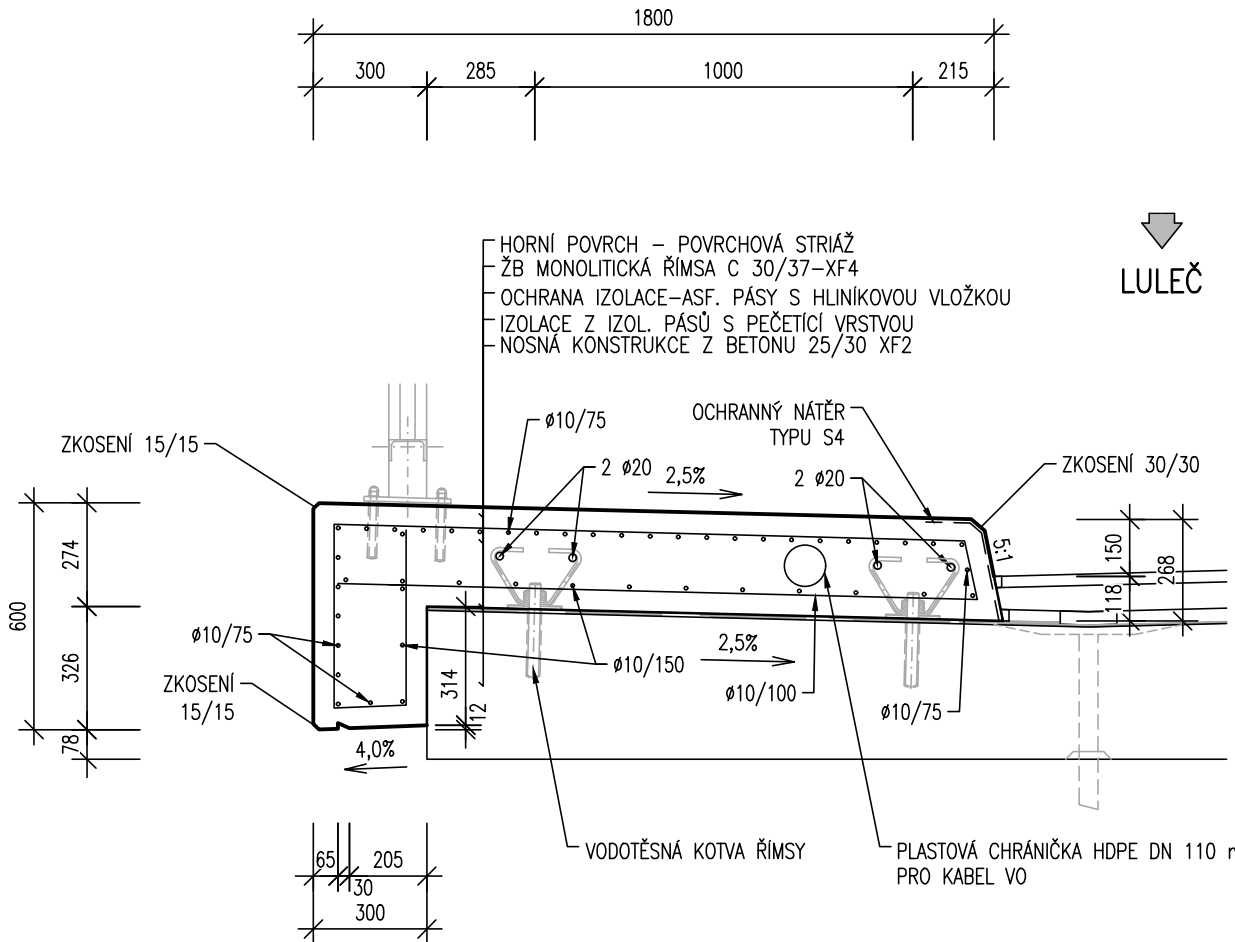


TVAR A SCHÉMA VÝZTUŽE ŘÍMS

ŘEZ LEVOU ŘÍMSOU NA MOSTĚ 1:20

DÉLKA ŘÍMSY – 5,85 m



BETON: C 30/37–XC4, XD3, XF4–CI 0,2–Dmax.22–S3–NASÁKAVOST max.22 mm
BETONÁŘSKÁ VÝZTUŽ: B500 B
KRYTÍ: MINIMÁLNÍ 40 mm
JMENOVITÉ 50 mm

VÝKAZ MATERIÁLU

BETON: LEVÁ ŘÍMSA – 0,58 m² * 5,85 m = 3,39 m³
PRAVÁ ŘÍMSA – 0,28 m² * 5,93 = 1,66 m³
ŘÍMSA NA OPĚRNÉ ZDI U OP 1 – 0,39 m² * 3,6 m + ((0,39+0,56)/2) m² * 2,2 = 2,45 m³
ŘÍMSA NA OPĚRNÉ ZDI U OP 2 – 0,39 m² * 3,5 m + ((0,39+0,55)/2) m² * 2,2 = 2,29 m³
VÝZTUŽ: (3,39+1,66+2,45+2,29) * 0,18 t/m³ = 1,76 t

SPECIFIKACE POVRCHU BETONU:

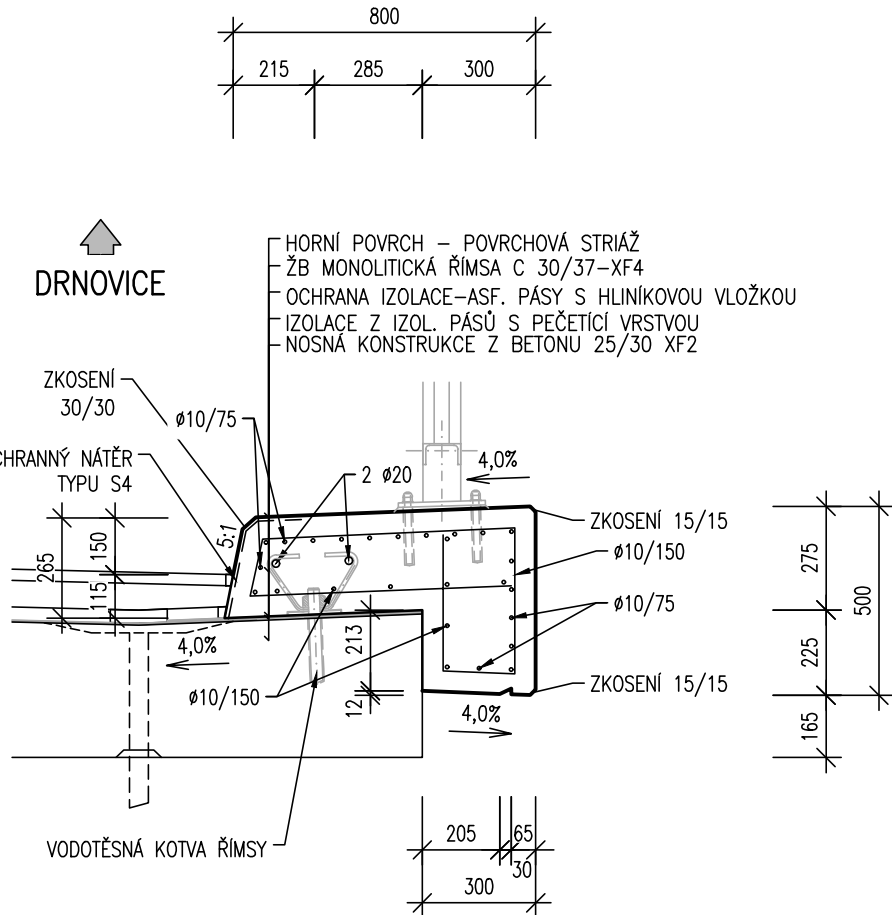
- VEŠKERÉ NEVIDITELNÉ PLOCHY – A₀
- VIDITELNÉ PLOCHY (VIDITELNÉ PLOCHY BOKU A PODHLEDU ŘÍMS) – C2d
- ZDRSNĚNÝ POVRCH – STRIAŽ (POVRCH ŘÍMSY) – Ed

POZNÁMKY:

VEŠKERÉ HRANY BETONU BUDOU ZKOSENY 15/15, POKUD NENÍ STANOVENO JINAK.

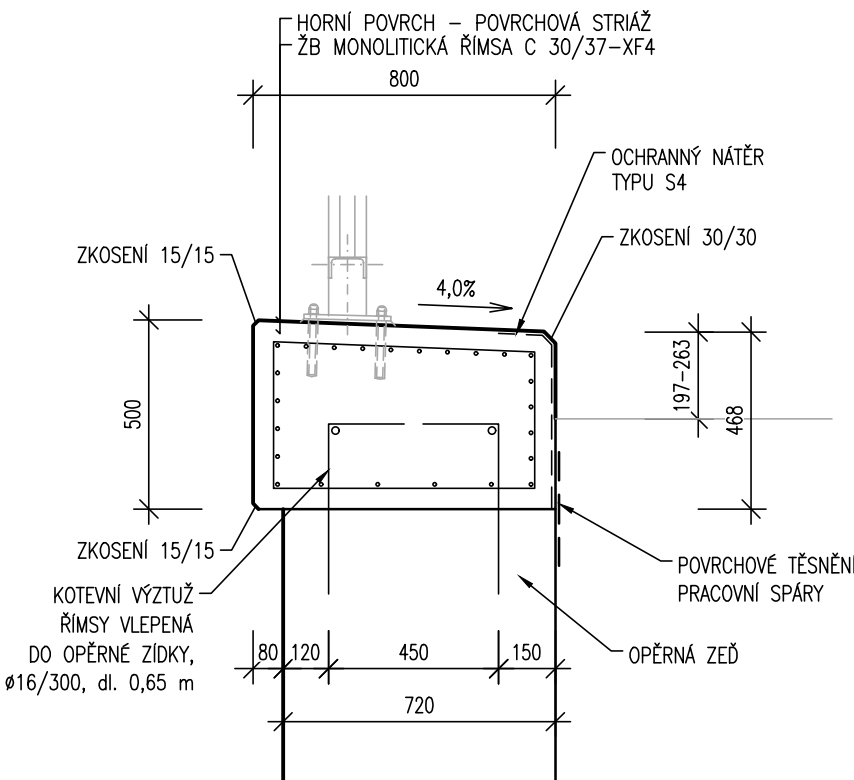
ŘEZ PRAVOU ŘÍMSOU NA MOSTĚ 1:20

DÉLKA ŘÍMSY – 5,93 m



ŘEZ ŘÍMSOU NA OPĚRNÝCH ZDECH 1:20

DÉLKA ŘÍMSY NA OPĚRNÉ ZDI U OP 1 – 5,8 m
DÉLKA ŘÍMSY NA OPĚRNÉ ZDI U OP 2 – 5,7 m





SO 201 - MOST

D.1

Souřadnicový systém: S - JTSK
Výškový systém: Bpv

Zhotovitel:	
RD SÚS JmK - PK OSSENDORF+Linio Plan+Rušar mosty	
Vedoucí konsorcia: PK OSSENDORF s.r.o.	
Číslo smlouvy objednatele: 782/2018	

Vedoucí projektant:	Ing. Jaromír RUŠAR	 <i>Rušar</i> <i>Pokorná</i> <i>Holý</i>		
Zodpovědný projektant:	Ing. Květoslav RUŠAR			
Vypracoval:	Šárka Pokorná			
Kontroloval:	Ing. Radoslav HOLÝ			
Kraj: Jihomoravský			Datum:	04 / 2021
Zadavatel: Správa a údržba silnic Jihomoravského kraje, příspěvková organizace kraje			Formát:	3 A4
Název akce: III/37926 DRNOVICE, MOST EV. Č. 37926-1 SO 201 - MOST			Měřítko:	1:20
			Účel:	PDPS
			Čís.zakáz.:	14 - 2021
			Archivní čís.:	03 - 2021
Název přílohy: TVAR A SCHÉMA VÝZTUŽE ŘÍMS			Čís.soupravy:	Čís. přílohy: 12